



JAほくさい

年金受給者 定期貯金



©よりぞう

専用

年金のお受け取りは
JAほくさいで



取扱期間

令和7年

3/31月

まで

ご契約いただく時点の
店頭表示金利の

一括預入金額

50万円～300万円以下

×2倍 でお預かり
いたします

※預入れから1年後の自動継続時からは店頭表示金利となります。※2倍金利は金融情勢等により予告なく変更する場合があります。

ご利用いただける方 当JAで年金(国民・厚生・共済年金等)をお受け取りになっている方、又は新たにお受け取りになられる方。

預入金利 店頭表示金利の2倍でお預かりいたします。

預入期間 1年(自動継続)

預入限度額 お一人につき300万円まで

※ATM・JAネットバンクからの受入れはできません。
※年金の受給指定がなくなった場合、新規お預け入れはできなくなります。
※中途解約についてはJA所定の解約利率が適用されます。

※利息には20.315%(国税15.315%、地方税5%)の分離課税がかかります。
※商品の詳しい内容については、店頭の商品概要説明書をご覧ください。



JAほくさい

※詳しくは、店頭又はJAほくさいホームページをご覧ください。
<https://jahokusai.jp/>

JAほくさい

検索



年金のお受取りはJAほくさいで



笑顔が増える年金友の会

うれしい4つの特典

まずは、ご相談ください。

特典
その1

もれなく素敵な
ステンスタンプラー
をプレゼント!



さらに (シャンパンゴールドまたはシルバー)
※色は選べません。

500円プレゼント!

※500円プレゼントは令和7年3月末まで



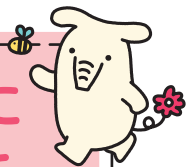
©よりぞう

特典
その2

JAカードを同時に
ご契約いただくと
年金振込口座をご指定時に…

500円プレゼント!

令和7年3月末まで



特典
その3

年金友の会
親睦旅行・会員の集い

日帰り旅行(むさしの村:歌謡ショ
ーお笑い)、優待旅行、ゴルフ大会、
グラウンド・ゴルフ大会等、健康推
進活動にご参加いただけます。

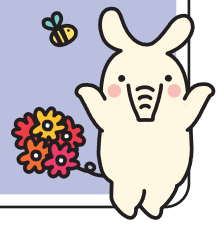


特典
その4

金利上乘せ定期貯金

ご契約いただく時点の
店頭表示金利の

2倍で
お預かりいたします



※ただし、上記イベントはコロナ等の関係により中止になる場合がありますのでご了承ください。



年金に関する質問や面倒な手続きを
JAがお手伝いさせていただきます。



JAほくさい

※詳しくは、店頭又はJAほくさいホームページをご覧ください。
<https://jahokusai.jp/>

JAほくさい

検索