



# JAほくさいは

お子様の未来を応援しています。

期間：令和6年4月9日(火)～令和7年3月31日(月)

## 子育て応援 定期貯金・定期積金 発売中!

### ●ご利用いただける方

18歳未満の子供または妊娠中の方及びその家族に限ります。

#### 定期貯金(自動継続)

スーパー定期(1年)

店頭表示金利の10倍

(上乗せ金利は当初の1年間となります。)

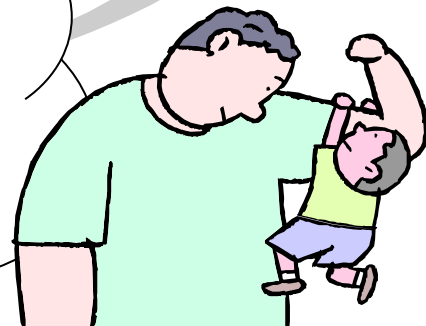
#### 定期積金(自動振替)

1年もの

店頭表示金利の10倍

- ・ご契約の際、「パパ・ママ応援ショップ優待カード」の提示が必要となります(スマートフォンアプリ(LINE)に登録されている場合は、携帯画面の提示が必要となります)
- ・1家庭につき定期貯金・定期積金それぞれお子様の人数分限りとさせていただきます。

※実施期間中に急激な金利変動があった場合は優遇内容を見直すことがあります。



# JAほくさい

詳しくはお近くの支店窓口へお問い合わせください。