



JAほくさいは

お子様の未来を応援しています。

期間：令和3年4月1日(木)～令和4年3月31日(木)

子育て応援 定期貯金・定期積金 発売中!

●ご利用いただける方

18歳未満の子供または妊娠中の方及びその家族に限ります。

定期貯金(自動継続)

スーパー定期(1年)

店頭表示金利の20倍

(上乗せ金利は当初の1年間となります。)

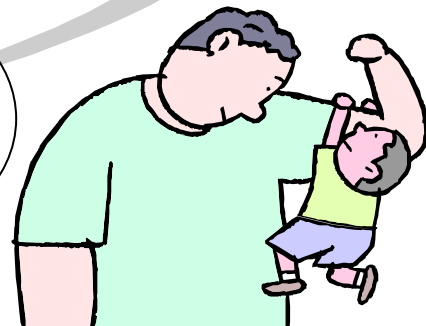
定期積金(自動振替)

●1年もの

店頭表示金利の20倍

ご契約の際、
パパ・ママ応援ショップ優待カード
の提示が必要となります
(パパ・ママ応援アプリに登録されて
いる場合は、携帯画面の提示が必要に
なります。)

★1家庭につき定期貯金・定期積金ぞ
れぞれお子様の人數分限定とさせて
いただきます。



JAほくさい

詳しくはお近くの支店窓口へお問い合わせください。